

# CONTEXTO GENERAL ESPAÑA 2025

## EMPLEO 2025 EPA



**10,5%** tasa de paro

## EMPRESAS DICIEMBRE | 0,3% VAR.ANUAL | 1.349.396



Industria

**-1,2%** VAR.ANUAL  
101.708



Servicios

**0,3%** VAR.ANUAL  
995.425



Agrario

**-0,1%** VAR.ANUAL  
110.162

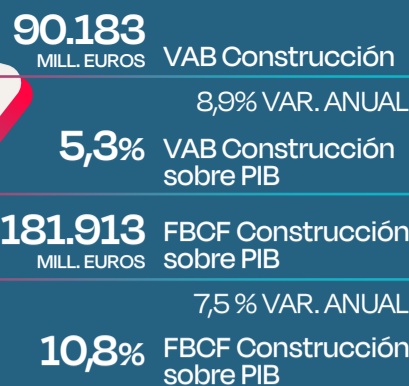


Construcción

**2,1%** VAR.ANUAL  
142.101

## PIB Acumulado 2025

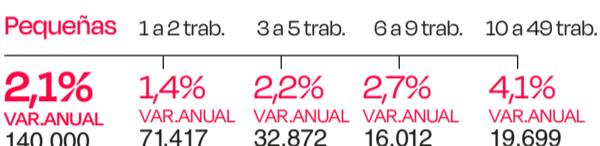
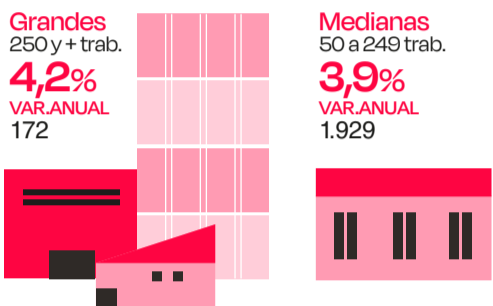
**1.687.152** MILL. EUROS  
PRECIOS CORRIENTES  
**+5,8%** VAR.ANUAL



# Indicadores construcción 2025

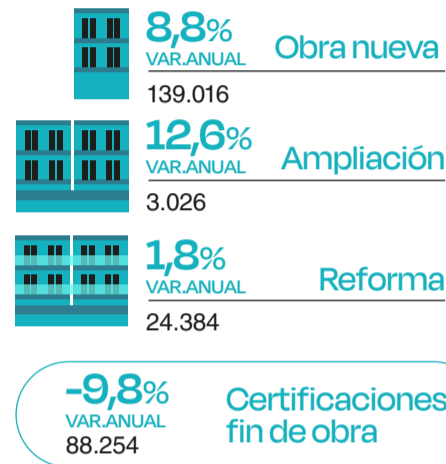
DICIEMBRE

## EMPRESAS INSCRITAS S.S. 142.101 | 2,1% VAR.ANUAL



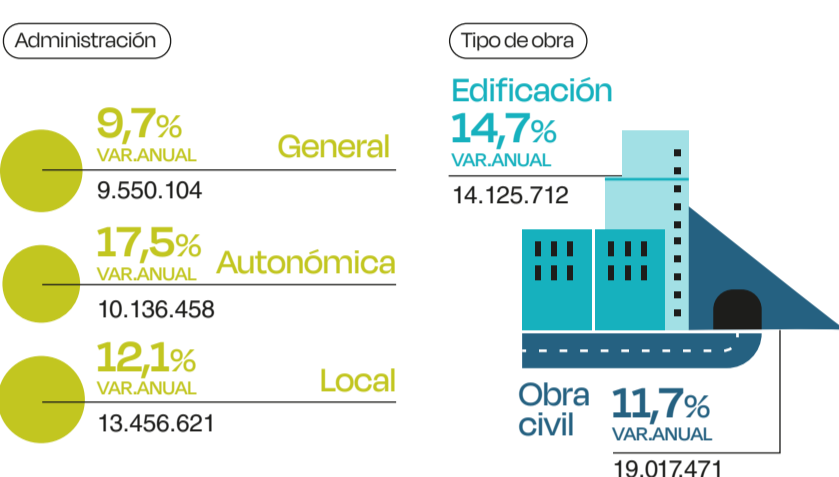
2025

## VISADOS DE OBRA 166.426 | 7,8% VAR.ANUAL



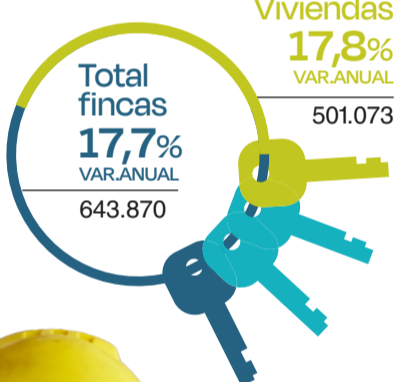
2025

## LICITACIÓN PÚBLICA (MILES DE EUROS) 33.143.182 | 13,0% VAR.ANUAL



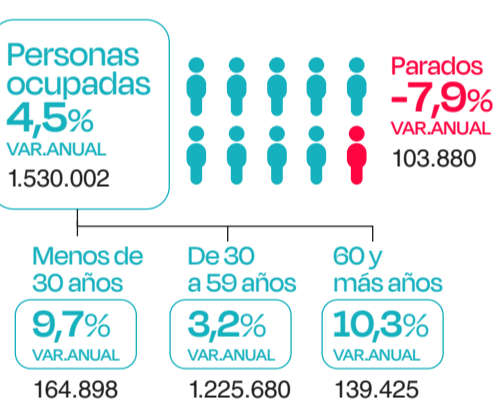
2025

## HIPOTECAS



2025 EPA

## PERSONAS OCUPADAS

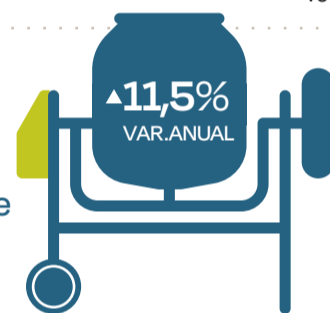


La población joven representa el **10,8%** de personas ocupadas frente al **9,1%** de los de 60 y más años

2025

## CONSUMO DE CEMENTO

En 2025 se alcanzaron las 16.606.671 toneladas, lo que supone un incremento en el consumo del **11,5%** con respecto al año anterior



MEDIA 2025

## AFILIACIÓN S.S. | 1.453.517 | 3,1% VAR.ANUAL

Régimen	CNAE 41	CNAE 42	CNAE 43
General	<b>3,5%</b> VAR.ANUAL 1.035.194	<b>3,5%</b> VAR.ANUAL 405.214	<b>4,5%</b> VAR.ANUAL 59.188
Autónomos	<b>2,1%</b> VAR.ANUAL 418.322	<b>3,8%</b> VAR.ANUAL 141.213	<b>-7,7%</b> VAR.ANUAL 5.568
			<b>3,4%</b> VAR.ANUAL 570.793
			<b>1,5%</b> VAR.ANUAL 271.542

**11,5%** **166.833** mujeres afiliadas  
11,5% del total de las personas afiliadas en la Construcción, con una variación anual del 4,1%

2025

## CONTRATOS

**835.388** | **0,3%** VAR.ANUAL



CNAE41

**0,3%** VAR.ANUAL **386.506**



CNAE42

**-1,1%** VAR.ANUAL **34.253**



CNAE43

**0,3%** VAR.ANUAL **414.629**

## Las 10 ocupaciones más contratadas



<sup>1</sup> Este epígrafe comprende las ocupaciones de apuntaladores de edificios, colocadores de prefabricados ligeros, demolidores de edificios, montadores de andamios, cercados, vallas metálicas y toldos, poceros en redes de saneamiento, portlandistas, trabajadores a grandes alturas y refractaristas.

<sup>2</sup> Este epígrafe comprende las ocupaciones de artesanos y laminadores manuales de composite.